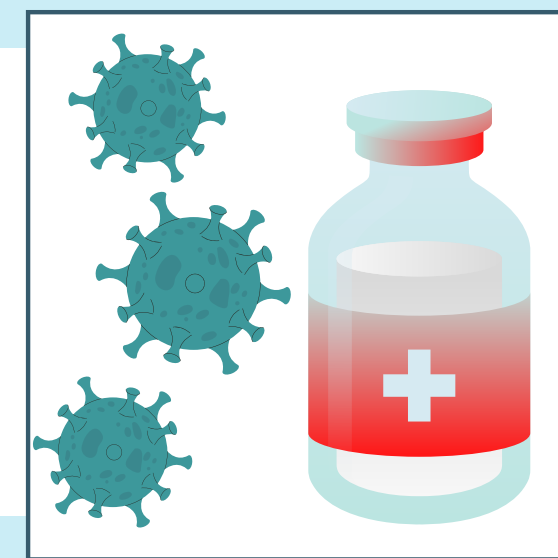


# Remdesivir (Veklury®) pour le COVID-19 non sévère

## C'est quoi le remdesivir?

- Un médicament antiviral qui aide à traiter le COVID-19 en ralentissant la croissance du virus. Cela peut aider votre corps à battre l'infection plus rapidement ou empêcher les symptômes de devenir plus graves.



## Comment le remdesivir peut-il être utile pour le COVID-19 ?

- Chez les personnes présentant des symptômes légers ou modérés de COVID-19, la prise de remdesivir peut réduire le risque de devenir très malade, d'avoir besoin d'aller à l'hôpital ou de mourir.

## Qui peut bénéficier du remdesivir ?

- Les adultes et les enfants âgés de 12 ans et plus (pesant au moins 40 kg) qui présentent un risque élevé d'être très malades peuvent bénéficier du traitement. Le remdesivir est le plus utile au début de l'infection, généralement dans les 7 jours suivant le début de la maladie.
- Le Remdesivir pourrait ne pas être bon à utiliser chez les personnes souffrant de maladies du foie ou des reins, ou si vous êtes enceinte.



## Comment le remdesivir est-il administré ?

- En perfusion IV (par une veine) une fois par jour pendant trois jours consécutifs. Chaque perfusion dure généralement de 30 à 60 minutes.
- La première journée une dose de 200 mg est administrée, ensuite une dose de 100 mg est administrée sur les journées 2 et 3.

## Quels sont les effets secondaires possibles ?

- Nausées (moins de 1 personne sur 10 peut en souffrir)
  - Maux de tête (moins de 1 personne sur 10 peut en souffrir)
  - Éruption cutanée (moins de 1 personne sur 10 peut en souffrir)
  - Augmentation des enzymes hépatiques (environ 1 ou 2 personnes sur 10 peuvent en souffrir)
  - Augmentation possible des saignements (moins de 1 personne sur 10 peut en souffrir)
  - Réaction à la perfusion (moins de 1 personne sur 1000 peut en faire l'expérience)
  - Ralentissement du rythme cardiaque (rare, fréquence inconnue)
  - Anaphylaxie, hypersensibilité (rare, fréquence inconnue)
- Si vous avez des inquiétudes concernant d'autres effets secondaires non mentionnés ici, veuillez consulter votre prestataire de soins primaires ou votre spécialiste.

## Que dois-je faire si mes symptômes de COVID-19 deviennent plus graves?

- En cas de changement légers de vos symptômes, appelez le 811 ou votre prestataire de soins primaires pour discuter de vos questions ou de vos inquiétudes
- **Appelez immédiatement le 911** si vous présentez des symptômes graves tels que: **difficulté à respirer, douleur thoracique intense, perte de conscience, ou un état de confusion.**