

BTNX

Test rapide de dépistage de la COVID-19 à la maison

REMARQUE :

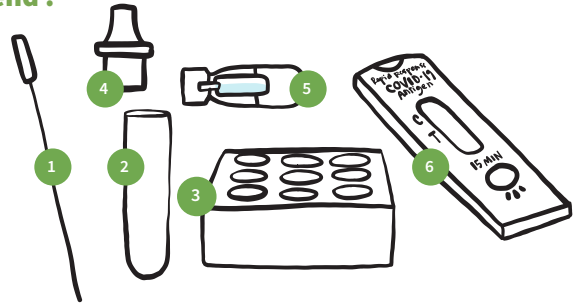
Il est important de suivre attentivement les instructions pour obtenir des résultats précis.

Votre trousse de test comprend :

1. Écouvillon nasal
2. Tube
3. Porte-tube
4. Bouchon compte-gouttes
5. Fiole de liquide transparent
6. Dispositif de test

Vous aurez besoin de :

- ✓ Surface propre et plane
- ✓ Désinfectant pour les mains
- ✓ Serviette de papier
- ✓ Minuteur ou horloge



Adapté de la notice du produit BTNX — Mis à jour le 15 juin 2023

REMARQUE : Ne pas manger ni boire pendant au moins 30 minutes avant de passer le test.

Avant de commencer :

- ✓ Nettoyez vos mains.
- ✓ Placez une serviette de papier sur une surface propre et plane.
- ✓ Ouvrez le contenu de votre trousse de test. Placez le tube dans le porte-tube pour qu'il soit à la verticale.
- ✓ Écrivez votre nom avec un marqueur ou un crayon sur le dispositif si vous testez plus d'une personne.

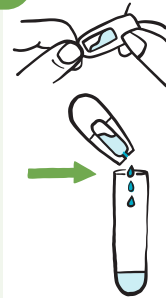


Scannez ce code QR pour obtenir une vidéo d'instructions : tinyurl.com/BTNXRapid

REMARQUE :

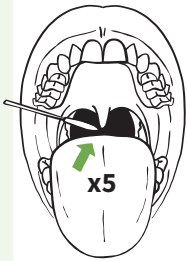
Pour que le test soit plus précis, nous vous recommandons d'effectuer un écouvillonnage de la gorge et des narines à l'aide du même écouvillon. Si vous choisissez de faire le prélèvement à un seul endroit, vous devez le faire dans les narines (à lui seul, le prélèvement dans la gorge ne donnera pas de résultats précis).

1



Déchirez le couvercle de la fiole de liquide transparent et videz tout son contenu dans le tube (sans toucher le liquide ni l'ouverture de l'emballage ou du tube).

2



Penchez votre tête en arrière et ouvrez votre bouche. Sans toucher les côtés de votre bouche ou votre langue, utilisez l'écouvillon pour frotter l'arrière de votre gorge (zone ombragée en noir sur l'illustration) 5 fois d'avant en arrière (vous pourriez avoir la sensation d'être sur le point de vomir).

3



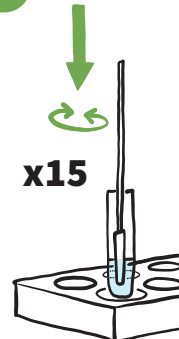
En utilisant le même écouvillon, insérez l'écouvillon dans la narine à environ 2 cm (0,5 p). (en ce qui concerne les enfants en bas âge, insérez simplement l'écouvillon dans la narine)

Frottez et faites tourner l'écouvillon vigoureusement pendant 5 secondes.

Pressez le nez tout en frottant et en tournant pendant 5 secondes supplémentaires.

Répétez l'opération pour l'autre narine en utilisant le même écouvillon (il est possible que vos yeux coulent).

4



Descendez délicatement l'écouvillon dans le tube de liquide. Remuez l'écouvillon 15 fois dans le liquide en pressant le tube sur l'écouvillon.

En remuant et en pressant, vous vous assurez que l'échantillon est bien mélangé au liquide.

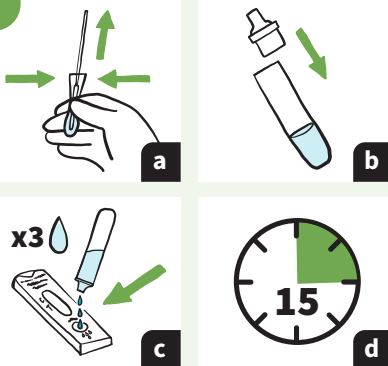
5



Attendez

Laissez l'écouvillon dans le liquide et laissez le tube reposer pendant 2 minutes.

6



Retirez le liquide de l'écouvillon en pressant sur le tube et en retirant l'écouvillon lentement. Jetez l'écouvillon.

Mettez le bouchon compte-gouttes sur le haut du tube et (b) retournez le tube pour presser doucement 3 gouttes de liquide dans le petit puits du dispositif de test (c).

Laissez le dispositif de test sur une surface horizontale plane pendant 15 minutes.

7

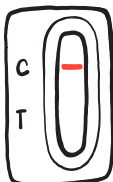


Une fois le test terminé, rangez le porte-tube et mettez les fournitures de test restantes à la poubelle, désinfectez-vous les mains et nettoyez l'espace de test.



La zone qui affiche les résultats deviendra rouge avant de redevenir blanche quand il sera temps de lire le résultat.

RÉSULTATS (APRÈS 15 MINUTES)

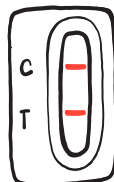


NÉGATIF — UNE LIGNE

Une ligne à la ligne C (ligne de contrôle), pas de ligne à la ligne T (ligne de test)

Veillez noter :

- ✓ Si vous avez des symptômes, un seul résultat négatif ne peut pas être utilisé pour exclure la COVID-19. Refaites un test dans 48 heures (2 jours).
- ✓ Restez à la maison si vous vous sentez malade.



POSITIF — DEUX LIGNES

Une ligne à la ligne C (ligne de contrôle), une ligne à la ligne T (ligne de test)

Si votre test est positif et que vous êtes une personne considérée comme présentant un risque élevé de maladie grave, vous avez la possibilité de confirmer votre résultat positif au test rapide au moyen d'un test PCR. Prenez rendez-vous en ligne sur www.nshealth.ca/coronavirustesting (en anglais seulement) ou appelez le 811.

Si vous obtenez un résultat positif au test rapide :

- ✓ Restez à la maison si vous vous sentez malade.
- ✓ Avisez Santé Nouvelle-Écosse de votre résultat positif au test rapide en remplissant le formulaire de dépistage – Déclaration et soutien à c19hc.nshealth.ca/self-report (en anglais seulement) ou appelez au 1 833-797-7772 si vous n'avez pas accès à Internet ou si vous avez besoin d'aide pour le remplir. Ce formulaire permet d'identifier les personnes qui sont admissibles et qui pourraient bénéficier d'un accès rapide aux médicaments contre la COVID-19.
- ✓ Considérez-vous comme un cas contagieux de COVID-19 et visitez www.nshealth.ca/testedpositiveforcovid (en anglais seulement) pour obtenir plus d'information sur ce que vous devez faire.

RÉSULTAT INVALIDE — Si votre test ne correspond pas aux exemples de résultats négatifs ou positifs, le test doit être répété avec une nouvelle trousse.

Garder la trousse de test hors de la portée des enfants et des animaux domestiques. Ne pas boire le liquide du test.



INFORMEZ-NOUS

Si votre test est positif, remplissez le formulaire « Report and Support » afin qu'une évaluation soit faite pour déterminer si vous devez prendre des médicaments.

1-833-797-7772
c19hc.nshealth.ca/self-report/

(en anglais seulement)

Pour être sûr, faites un deuxième test.

Si votre test est négatif, refaites un test après 48 heures.



**Merci
de vous tester!**



Il y a maintenant plus de façons d'accéder aux soins avec **YourHealthNS**.

Téléchargez l'application ou visitez **YourHealthNS.ca**

YourHealthNS.ca est actuellement disponible en anglais seulement.

IOS



Android

