

## Abbott PanBio Test antigénique rapide de dépistage de la COVID-19 à la maison

### REMARQUE :

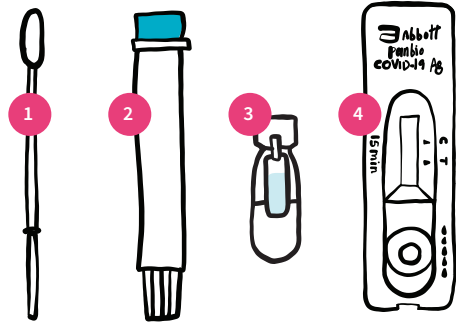
Il est important de suivre attentivement les instructions pour obtenir des résultats précis.

### Votre trousse de test comprend :

1. Écouvillon nasal
2. Tube vide
3. Fliole de liquide
4. Dispositif de test

### Vous aurez besoin de :

- ✓ Surface propre et plane
- ✓ Désinfectant pour les mains
- ✓ Serviette de papier
- ✓ Minuteur ou horloge



Adapté de la notice du produit Abbott PanBio — Mis à jour le 19 janvier 2022

**Ne pas manger ni boire pendant au moins 30 minutes avant de passer le test.**

### Avant de commencer :

- ✓ Nettoyez vos mains.
- ✓ Placez une serviette de papier sur une surface propre et plane.
- ✓ Ouvrez le contenu de votre trousse de test.
- ✓ Retirez le dispositif de test de l'emballage.
- ✓ Écrivez votre nom avec un marqueur ou un crayon sur le dispositif si vous testez plus d'une personne.

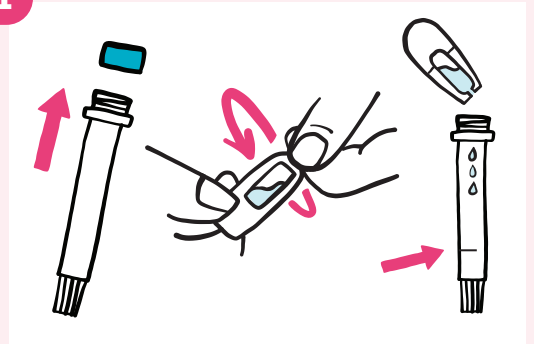


Scannez ce code QR pour obtenir une vidéo d'instructions : [testtoprotect.ca/panbio](https://testtoprotect.ca/panbio)

### REMARQUE :

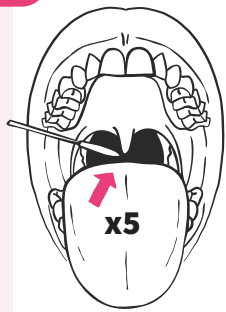
Pour que le test soit plus précis, nous vous recommandons d'effectuer un écouvillonnage de la gorge et des narines à l'aide du même écouvillon. Si vous choisissez de faire le prélèvement à un seul endroit, vous devez le faire dans les narines (à lui seul, le prélèvement dans la gorge ne donnera pas de résultats précis).

1



Retirez le bouchon **BLEU** du tube. Dévissez la partie supérieure de la fliole de liquide. Pressez le liquide dans le tube jusqu'à ce qu'il atteigne la ligne.

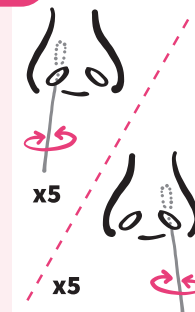
2



Penchez votre tête en arrière et ouvrez votre bouche.

Sans toucher les côtés de votre bouche ou votre langue, utilisez l'écouvillon pour frotter l'arrière de votre gorge (zone ombragée en noir sur l'illustration) **5 fois d'avant en arrière** (vous pourriez avoir la sensation d'être sur le point de vomir).

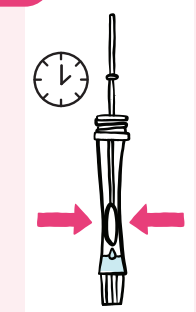
3



En utilisant le même écouvillon, insérez l'écouvillon dans la narine à environ 2 cm (0,5 p). Pour les enfants en bas âge, insérez simplement l'écouvillon dans la narine.

Frottez et faites tourner l'écouvillon vigoureusement **5 fois**. Répétez l'opération pour l'autre narine (il est possible que vos yeux coulent).

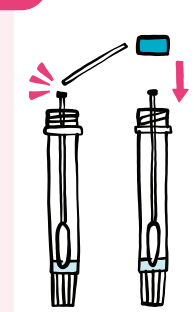
4



Descendez délicatement l'écouvillon dans le liquide, en remuant de haut en bas pendant **10 secondes**.

Pressez le tube sur l'écouvillon pour faire sortir le liquide restant.

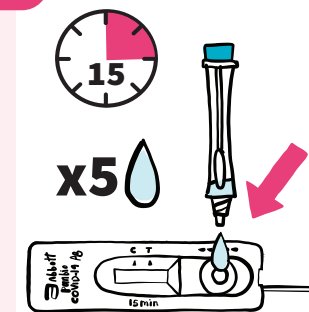
5



Trouvez la ligne de rupture sur la tige de l'écouvillon et cassez l'écouvillon à cet endroit.

Remplacez le bouchon sur le tube en laissant l'écouvillon à l'intérieur du tube.

6



Enlevez le bouchon **BLANC** du compte-gouttes qui se trouve dans le bas du tube en le tournant.

Pressez délicatement **5 gouttes** dans le puits rond du dispositif de test.

L'échantillon se déplacera sur la bandelette blanche.

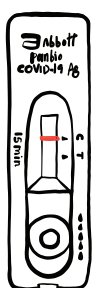
Laissez le dispositif sur une surface plane pendant **15 minutes**.

7



Une fois le test terminé, mettez les fournitures de test à la poubelle, désinfectez-vous les mains et nettoyez l'espace de test.

## RÉSULTATS (APRÈS 15 MINUTES)

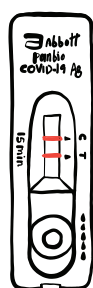


### NÉGATIF — UNE LIGNE

Une ligne à la ligne C (ligne de contrôle), pas de ligne à la ligne T (ligne de test)

Veillez noter :

- ✓ Un seul résultat négatif ne permet pas d'exclure la COVID-19 chez une personne présentant des symptômes.
- ✓ Restez à la maison si vous êtes malade et répétez le test dans les 48 heures.



### POSITIF — DEUX LIGNES

Une ligne à la ligne C (ligne de contrôle), une ligne à la ligne T (ligne de test)

Vous devez faire ce qui suit :

- ✓ Vous isoler immédiatement.
- ✓ Pour informer la Santé publique de votre résultat positif, veuillez remplir le questionnaire Dépistage de la COVID-19 - Déclaration et soutien à [c19hc.nshealth.ca/self-report](https://c19hc.nshealth.ca/self-report).
- ✓ Si vous obtenez un résultat positif au test de dépistage rapide, vous devez vous considérer comme ayant la COVID-19 et comme étant contagieux. Vous et les personnes de votre foyer devez alors vous isoler. Vous devez également informer les personnes avec lesquelles vous avez eu des contacts étroits.
- ✓ Pour savoir ce qu'il faut faire, allez sur [nshealth.ca/testedpositiveforcovid](https://nshealth.ca/testedpositiveforcovid).

Merci  
d'avoir fait le test!

**RÉSULTAT INVALIDE** — Si votre test ne correspond pas aux exemples de résultats négatifs ou positifs, le test doit être répété avec une nouvelle trousse.

Garder la trousse de test hors de la portée des enfants et des animaux domestiques. **Ne pas boire** le liquide du test.